



MEMORIA DE ACTIVIDADES 2024



ÍNDICE



- 1. ¿Misión, visión y valores?**
- 2. Objetivos**
- 3. Equipo**
- 4. Socios / as**
- 5. Buen Gobierno**
- 6. Servicios de atención**
- 7. Sensibilización y comunicación**
- 8. Actividades realizadas**
- 9. Colaboradores**

¿CUÁL ES LA MISIÓN, LA VISIÓN Y LOS VALORES DE APARKAM?

MISIÓN

Mejorar la calidad de vida de las familias afectadas por la Enfermedad de Párkinson o parkinsonismos a través de una atención integral

VISIÓN

Convertirnos en un **referente en la atención a familias con Enfermedad de Párkinson** o parkinsonismos

VALORES

Calidad, transparencia, participación activa, compromiso, profesionalidad y trabajo en equipo, humanidad, familiaridad

¿Y... NUESTROS OBJETIVOS?

1. **Proporcionar información clara y veraz** relacionada con la enfermedad
2. **Impulsar, fomentar y proporcionar** una Atención Integral e Interdisciplinar
3. **Facilitar atención psicosocial** a los usuarios
4. **Ofrecer Rehabilitación Integral** a través de sesiones terapéuticas
5. Facilitar la integración social, **fomentando la interrelación entre afectados y cuidadores**
6. **Representar los intereses** de las personas con párkinson y sus familias
7. **Dar a conocer la enfermedad de párkinson** y sensibilizar a la sociedad
8. Mantener una **comunicación fluida y continua** con distintos profesionales del ámbito socio sanitario



¿CUÁL ES NUESTRO EQUIPO?



**ZORAIDA ROMERO
MARTÍNEZ**



**AZUCENA BALANDÍN
HERNÁNDEZ**



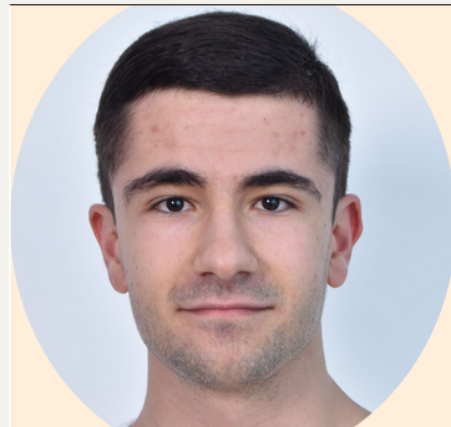
LAURA ALONSO



**SOLEDAD CASTELLÓN
CATALÁN**



LAURA MARTÍNEZ



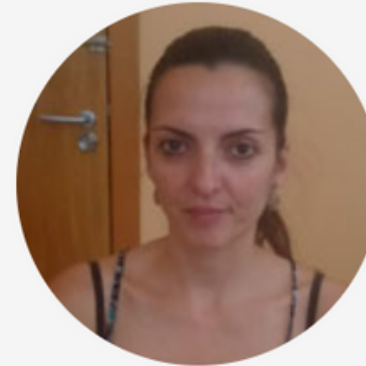
DAVID SÁNCHEZ - PAUS



BÁRBARA POLO GARCÍA



**RAQUEL VAQUERO
MÉNDEZ**



**RAQUEL BALADÍN
HERNÁNDEZ**



JESSICA TERÁN



JOSELINA DÍAZ



AIDA BABAYAN



JAIME RUIZ GÓMEZ



AGUSTINA SÁNCHEZ

¿QUIÉNES SON NUESTROS SOCIOS / SOCIAS?



DATOS SOCIOS / AS

TOTAL: 208
HOMBRES: 105
MUJERES: 103

EDAD SOCIOS / AS

< 65 años: 34
65-79 años: 125
> 80 años: 49

TIPO DE SOCIOS / AS

AFECTADOS: 144
FAMILIARES: 63
COLABORADOR: 1

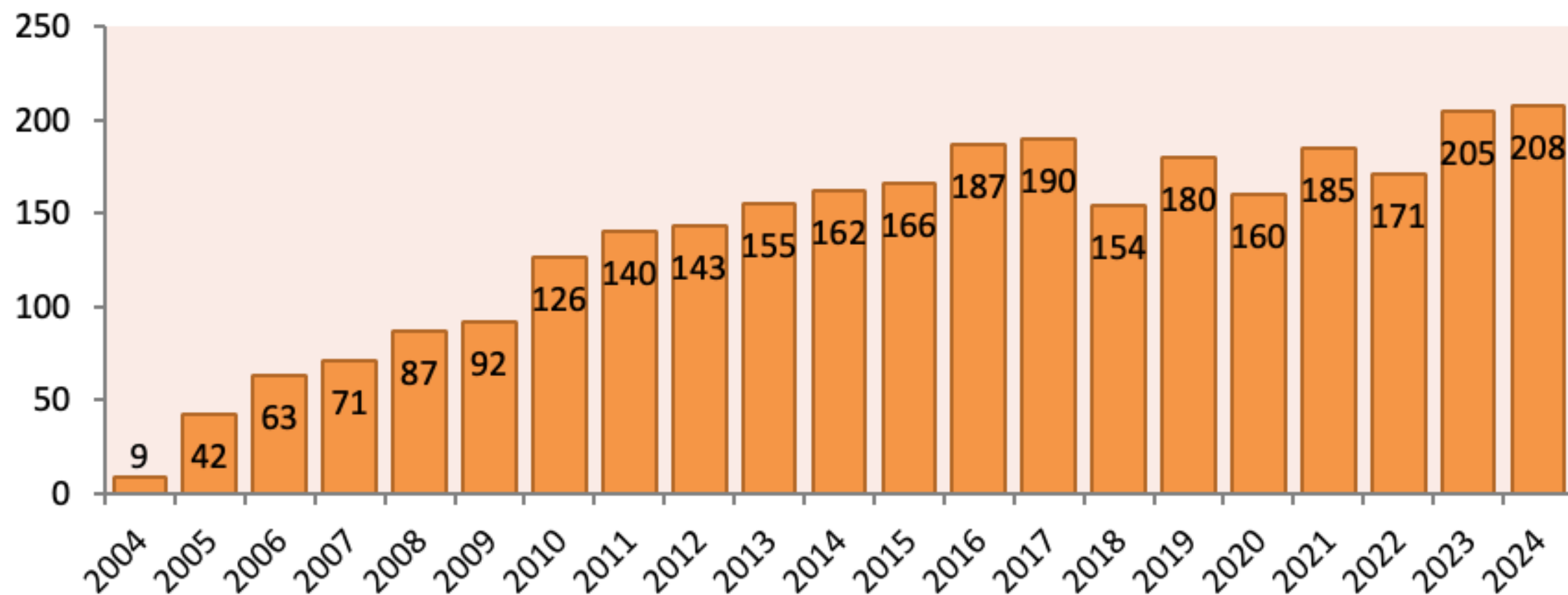
LOCALIDAD

ALCORCÓN: 101
LEGANÉS: 72
OTROS
MUNICIPIOS: 35



EVOLUCIÓN DE SOCIOS/AS ANUAL

NÚMERO DE SOCIOS INTERANUAL



ALTAS: 58 personas
INCREMENTO: 3 personas

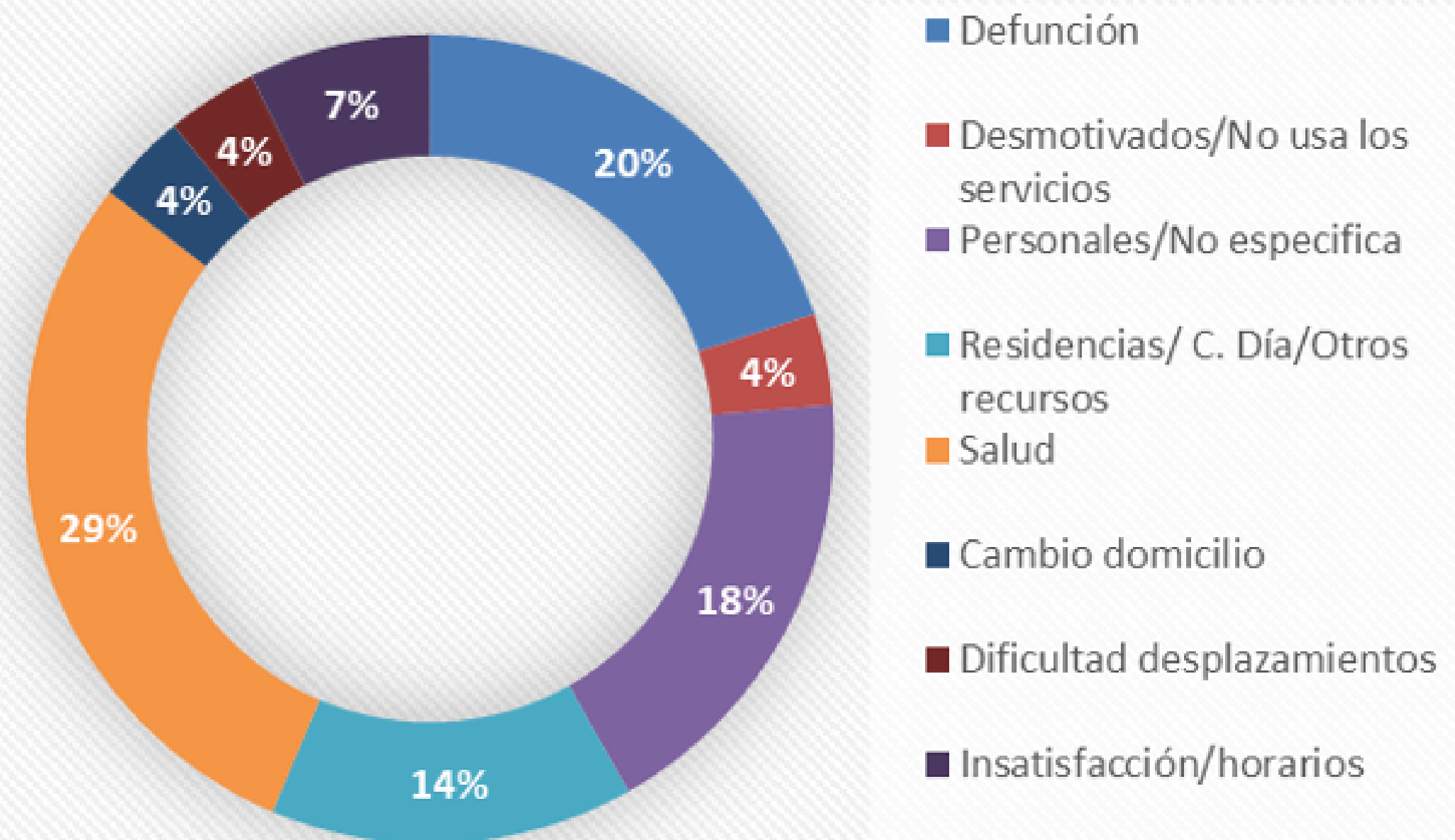


SOCIOS: CAUSAS DE LAS BAJAS



2024: 55 personas se han dado de baja
2023: fueron 42 usuarios
AUMENTO DE BAJAS

CAUSA DE LAS BAJAS 2024



SOCIOS: EVOLUCIÓN ALTAS/BAJAS

Evolución Altas

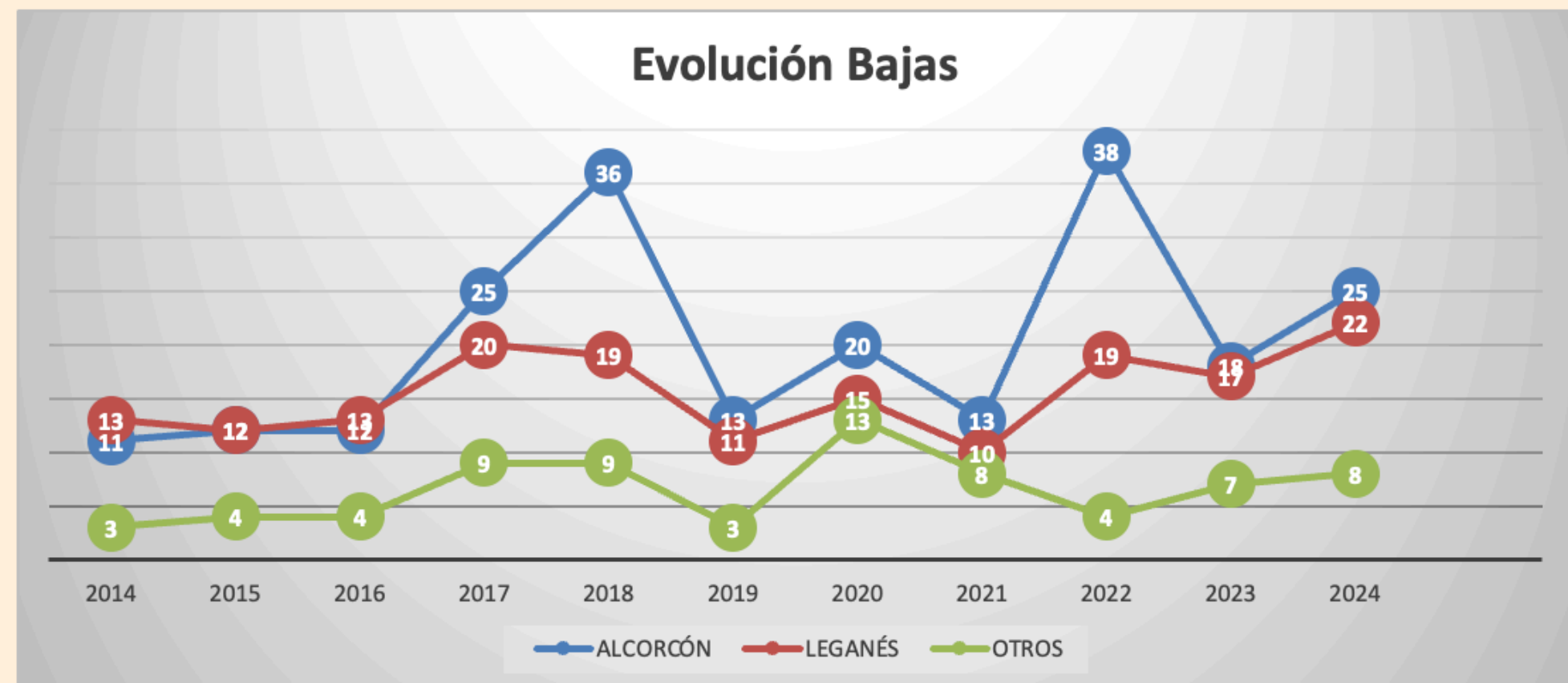


El número de altas ha **DISMINUIDO** en comparación con **2023**



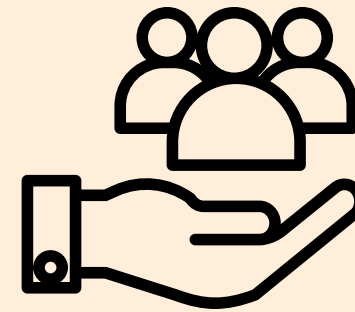
El número de bajas ha **AUMENTADO** en comparación con **2023**

Evolución Bajas



BUEN GOBIERNO

- ✓ Plan estratégico
- ✓ Plan de igualdad
- ✓ Plan de voluntariado
- ✓ Plan de formación
- ✓ Protocolo de violencia de género
- ✓ Protocolo de acoso sexual



- ✓ Medidas conciliación familiar
- ✓ Prevención de riesgos laborales
- ✓ Protección de datos
- ✓ Prevención de blanqueo de capitales
- ✓ Auditoría contable anual
- ✓ Autorizaciones sociosanitarias

SERVICIOS DE ATENCIÓN

- 1. SERVICIOS DE ATENCIÓN A LA FAMILIA**
- 2. SERVICIO DE REHABILITACIÓN INTEGRAL**
- 3. SERVICIO ESPACIO - BIENESTAR**
- 4. PROGRAMA DE OCIO Y PARTICIPACIÓN**



SERVICIO DE ATENCIÓN A LA FAMILIA



SERVICIOS	PERSONAS ATENDIDAS	ATENCIONES	ACTIVIDADES
Atención psicológica	162 (91 hombres y 71 mujeres)	523 sesiones	Se ha impartido de forma presencial.
Atención social	186 (82 mujeres, 104 hombres)	396 sesiones	Se ha impartido de forma presencial, telemáticamente, email o visita domiciliaria.
Grupos de apoyo familiar <ul style="list-style-type: none"> - Dirigido a familiares - Dirigido a mayores afectados - Dirigido a menores de 65 años 	1 grupo (19 personas) 2 grupos (18 usuarios) 1 grupo: GIT (Grupo de Inicio Temprano) (11 personas)	8 sesiones 7 sesiones 4 sesiones	Las sesiones de atención y apoyo psicológico en grupos de ayuda mutua han sido de forma presencial

SERVICIOS	PERSONAS ATENDIDAS	ATENCIONES	ACTIVIDADES
SIO (Servicio de Información y Orientación)	56 personas	69 atenciones	Se ofrece de manera presencial, vía telefónica o email; fomentando siempre la atención presencial.

SERVICIO DE REHABILITACIÓN



SERVICIOS	PERSONAS ATENDIDAS	ATENCIONES	ACTIVIDADES
Estimulación cognitiva	118 usuarios	420 sesiones	Se ha impartido de forma presencial.
Musicoterapia	120 personas	840 sesiones	Se ha impartido de forma presencial y también a domicilio.
Terapia ocupacional	116 usuarios	379 sesiones	Las actividades del servicio de terapia ocupacional se han desarrollado de forma presencial en ambas sedes. <ul style="list-style-type: none">• Cinefórum: 77 usuarios (46 Alcorcón y 31 Leganés) y 6 sesiones realizadas.
Fisioterapia e hidroterapia	128 personas	Fisioterapia: 963 sesiones Hidroterapia: 114 sesiones	Las sesiones grupales de fisioterapia han sido presenciales, online y a domicilio.
Logopedia	124 usuarios	762 sesiones grupales 57 individuales 67 a domicilio.	Se han realizado presencial y a domicilio.

SERVICIO ESPACIO - BIENESTAR



SERVICIOS	PERSONAS ATENDIDAS	ATENCIONES	ACTIVIDADES
Masoterapia	41 personas	572 sesiones	Únicamente atención presencial.
Danza terapéutica	28 usuarios	26 sesiones	Únicamente atención presencial.
Taichí inclusivo	40 personas	26 sesiones	Únicamente atención presencial.

PROGRAMA DE OCIO Y PARTICIPACIÓN



SERVICIOS	PERSONAS ATENDIDAS	ACTIVIDADES
Ocio y participación	233 personas	<p>Taller de manualidades y teatro: 23 usuarios atendidos y 285 atenciones.</p> <p>Concursos:</p> <ul style="list-style-type: none">• Convidarte navidad: 8 participantes.• Torneo juegos de mesa: 50 usuarios atendidos y 100 atenciones.• Café con amigos y ping - pong: 37 personas y 125 atenciones,• Fiestas de la amistad: 92 usuarios (46 en Alcorcón y 46 en Leganés) y 10 fiestas (5 en cada sede). <p>Excursiones:</p> <ul style="list-style-type: none">• 74 usuarios.• 6 actividades realizadas: comida restaurante Vagalune, Campeonato Juegos de mesa, Excursión Parque Europa, Fiesta Aniversario Excursión Espinar, Excursión Pui du Fou y Museo del vidrio.

PROGRAMAS

INVESTIGACIÓN:

- * “Diseño y validación de un cuestionario de calidad de vida específico para personas con enfermedad de párkinson” - Facultad de psicología de la UAM.
- * “Reconocimiento emocional y empatía en personas con la enfermedad de párkinson y personas con deterioro cognitivo leve: un comparativo (EMPEDMCI)” - Universidad Autónoma de Madrid.
- * “Efectividad de un programa de reeducación de la marcha sobre un tapiz de cuadros secuenciales en sujetos con enfermedad de párkinson” - Universidad Europea de Madrid.

PRÁCTICAS EDUCATIVAS:

- * Escuela de Estudios Superiores de Posgrado - prácticas de Musicoterapia.
- * Facultad de Fisioterapia de la Universidad Europea de Madrid
- * Facultad de Psicología de la Universidad Rey Juan Carlos
- * Facultad de Trabajo Social de la Universidad Complutense de Madrid



SENSIBILIZACIÓN SOCIAL Y COMUNICACIÓN

DATOS 2023

FACEBOOK: **1051**
SEGUIDORES
TWITTER: **903**
SEGUIDORES
INSTAGRAM: **804**
SEGUIDORES
YOUTUBE: **75**
SUSCRIPTORES



DATOS 2024

FACEBOOK: **1087**
SEGUIDORES
TWITTER: **909**
SEGUIDORES
INSTAGRAM: **877**
SEGUIDORES
YOUTUBE: **78**
SUSCRIPTORES

CAMPAÑAS REALIZADAS COMUNICACIÓN



CAMPAÑAS

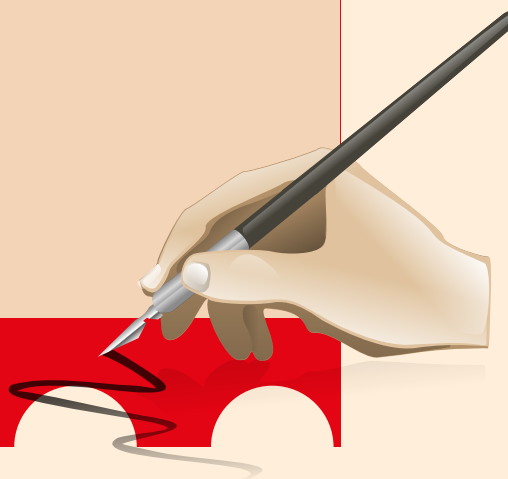
- ✓ Día Mundial de Párkinson
- ✓ Semana de la salud (Alcorcón y Leganés)
- ✓ Semana de la Discapacidad (Leganés)

ACCIONES

- ✓ Un árbol por el párkinson
- ✓ Calendario solidario 2024 (difusión) y 2025 (elaboración)
- ✓ Lotería 2024
- ✓ VI Gala “Aparkam sin Límites”
- ✓ Sesiones informativas en Centros de Salud de Alcorcón y Leganés

ACCIONES

- ✓ Talleres:
 1. Taller de Capacitación Digital
 2. Taller de Primeros Auxilios
 3. Taller Stop Hipertensión
 4. Taller de Aceptación de una enfermedad crónica
- ✓ Escuela de la Salud en Aparkam
- ✓ Jornada sobre párkinson:
 1. En el Centro de Mayores Antonio Machado
 2. “Abordaje Integral para una Vida Plena”
- ✓ Feria de asociaciones (abril y mayo) y marcha por la salud (abril)





VI GALA SIN LÍMITES

COLABORADORES

