



MEMORIA DE ACTIVIDADES 2025



ÍNDICE



1. ¿Misión, visión y valores?
2. Objetivos
3. Equipo
4. Socios / as
5. Buen Gobierno
6. Servicios de atención
7. Sensibilización y comunicación
8. Actividades realizadas
9. Colaboradores

¿CUÁL ES LA MISIÓN, LA VISIÓN Y LOS VALORES DE APARKAM?

MISIÓN

Mejorar la calidad de vida de las familias afectadas por la Enfermedad de Párkinson o parkinsonismos a través de una atención integral

VISIÓN

Convertirnos en un **referente en la atención a familias con Enfermedad de Párkinson** o parkinsonismos

VALORES

Calidad, transparencia, participación activa, compromiso, profesionalidad y trabajo en equipo, humanidad, familiaridad



¿Y... NUESTROS OBJETIVOS?



1. **Proporcionar información clara y veraz** relacionada con la enfermedad
2. **Impulsar, fomentar y proporcionar** una Atención Integral e Interdisciplinar
3. **Facilitar atención psicosocial** a los usuarios
4. **Ofrecer Rehabilitación Integral** a través de sesiones terapéuticas
5. Facilitar la integración social, **fomentando la interrelación entre afectados y cuidadores**
6. **Representar los intereses** de las personas con párkinson y sus familias
7. **Dar a conocer la enfermedad de párkinson** y sensibilizar a la sociedad
8. Mantener una **comunicación fluida y continua** con distintos profesionales del ámbito socio sanitario



¿CUÁL ES NUESTRO EQUIPO?



**ZORAIDA ROMERO
MARTÍNEZ**



**AZUCENA BALANDÍN
HERNÁNDEZ**



LAURA ALONSO



**SOLEDAD CASTELLÓN
CATALÁN**



LAURA MARTÍNEZ



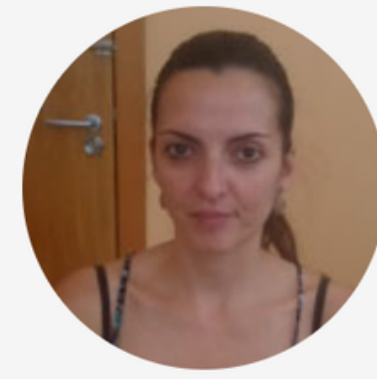
WENDY PRECIADO



BÁRBARA POLO GARCÍA



**RAQUEL VAQUERO
MÉNDEZ**



**RAQUEL BALADÍN
HERNÁNDEZ**



HELENA OSTOJIĆ



JOSELINA DÍAZ



AIDA BABAYAN



JAIME RUIZ GÓMEZ



AGUSTINA SÁNCHEZ



¿QUIÉNES SON NUESTROS SOCIOS / SOCIAS?

DATOS SOCIOS / AS

TOTAL: 204
HOMBRES: 106
MUJERES: 98

EDAD SOCIOS / AS

< 65 años: 35
65-79 años: 111
> 80 años: 57

TIPO DE SOCIOS / AS

AFECTADOS: 149
FAMILIARES: 54
COLABORADOR: 1

LOCALIDAD

ALCORCÓN: 108
LEGANÉS: 70
OTROS
MUNICIPIOS: 26



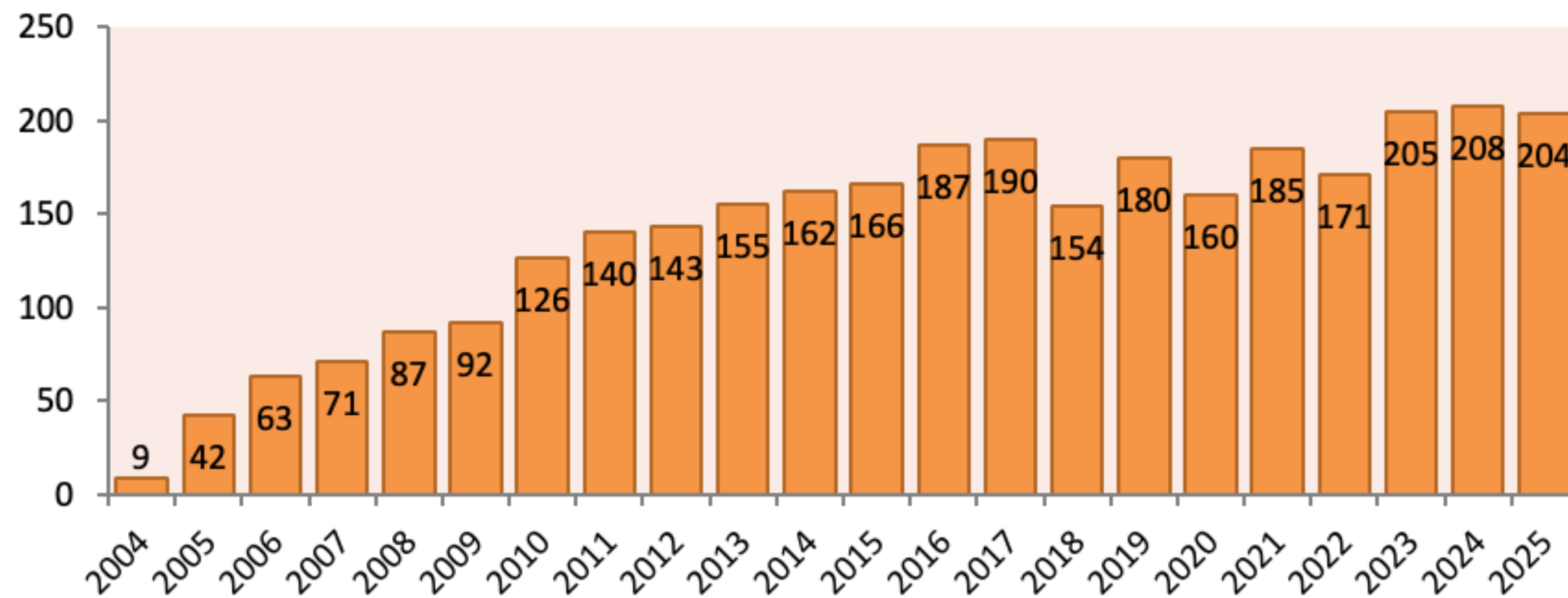


EVOLUCIÓN DE SOCIOS/AS ANUAL



ALTAS: 55 personas
DISMINUCIÓN: 4 personas

NÚMERO DE SOCIOS INTERANUAL





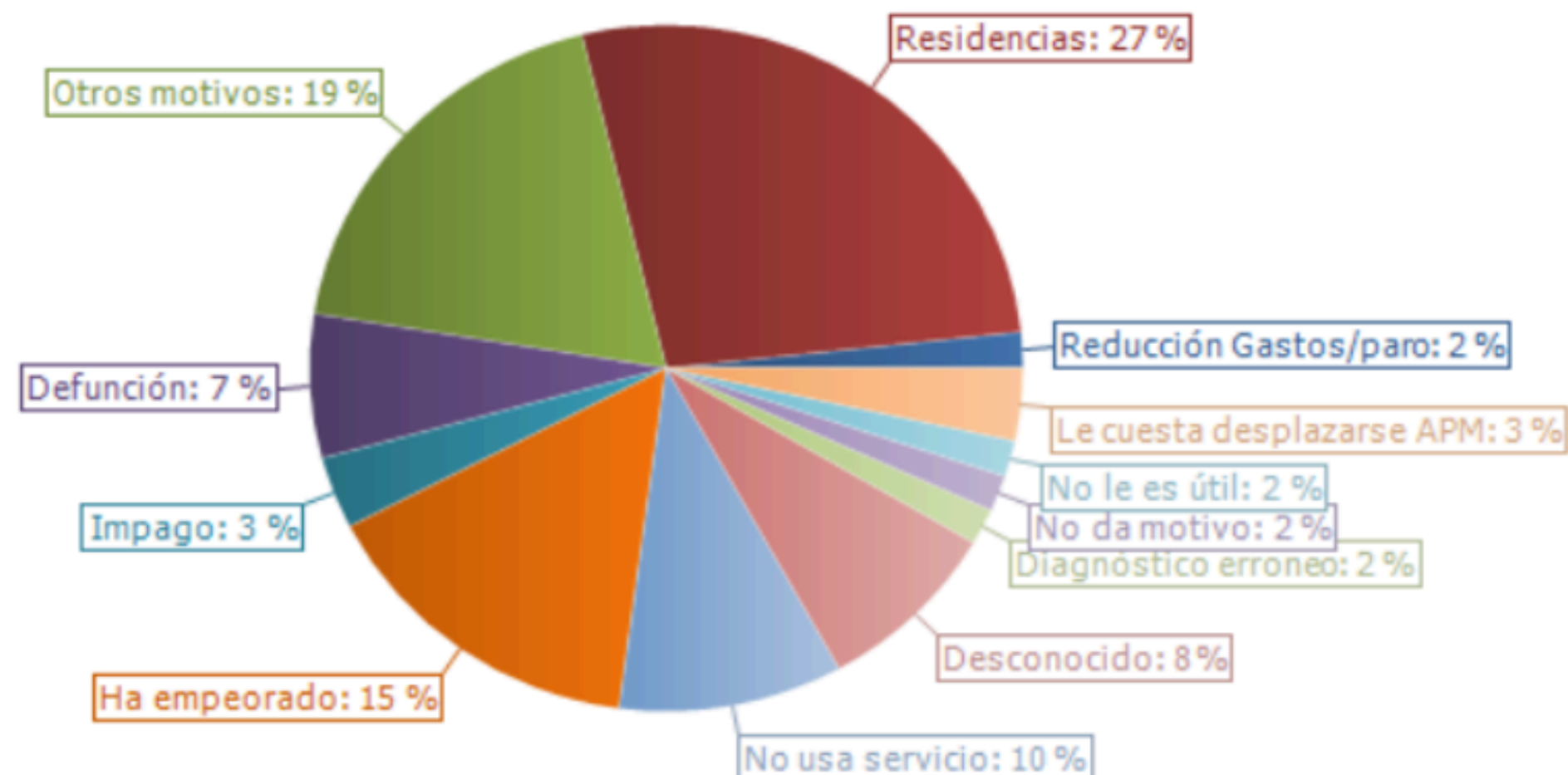
SOCIOS: CAUSAS DE LAS BAJAS



2025: 59 personas se han dado de baja

2024: fueron 55 usuarios

AUMENTO DE BAJAS



SOCIOS: EVOLUCIÓN ALTAS/BAJAS

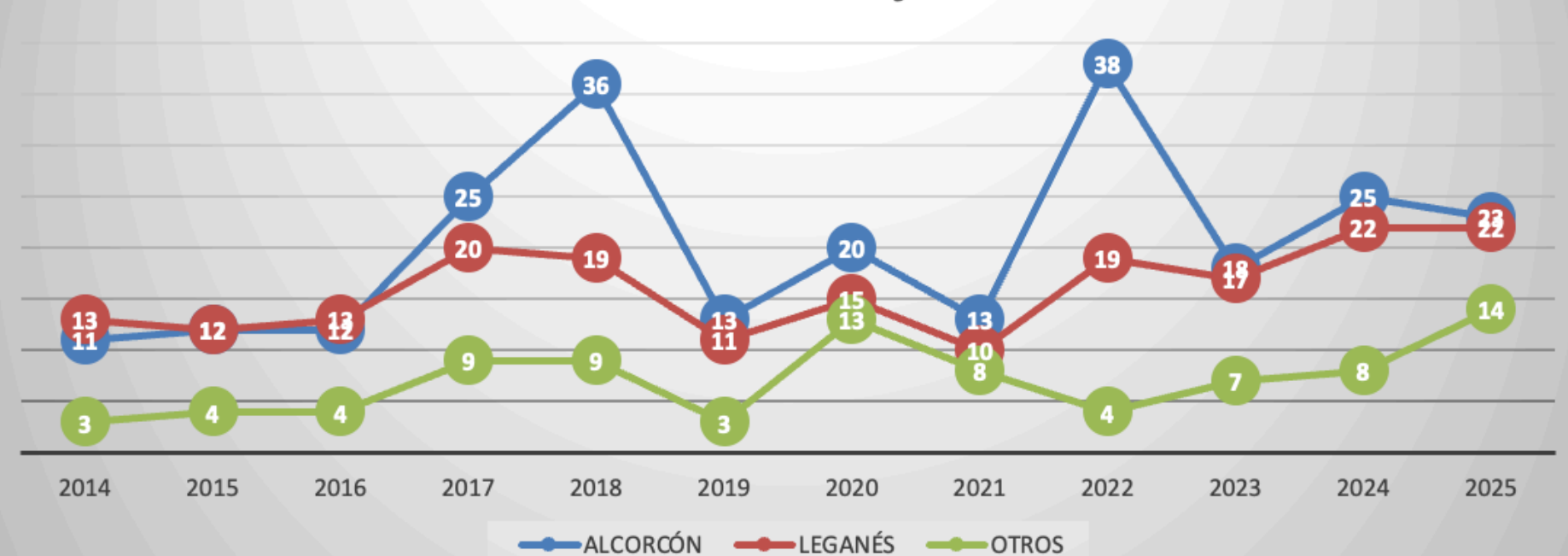
Evolución Altas



El número de altas ha **DISMINUIDO** en comparación con **2024**

El número de bajas ha **AUMENTADO** en comparación con **2024**

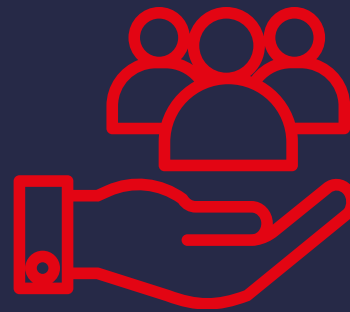
Evolución Bajas



BUEN GOBIERNO



- ✓ Plan estratégico
- ✓ Plan de igualdad
- ✓ Plan de voluntariado
- ✓ Plan de formación
- ✓ Protocolo de violencia de género
- ✓ Protocolo de acoso sexual



- ✓ Medidas conciliación familiar
- ✓ Prevención de riesgos laborales
- ✓ Protección de datos
- ✓ Prevención de blanqueo de capitales
- ✓ Auditoría contable anual
- ✓ Autorizaciones sociosanitarias

SERVICIOS DE ATENCIÓN

- 1. SERVICIOS DE ATENCIÓN A LA FAMILIA**
- 2. SERVICIO DE REHABILITACIÓN INTEGRAL**
- 3. SERVICIO ESPACIO - BIENESTAR**
- 4. PROGRAMA DE OCIO Y PARTICIPACIÓN**



SERVICIO DE ATENCIÓN A LA FAMILIA Y SIO



SERVICIOS	PERSONAS ATENDIDAS	ATENCIONES	ACTIVIDADES
Atención psicológica	165 (92 hombres y 73 mujeres)	396 sesiones	Se ha impartido de forma presencial y a domicilio (4).
Atención social y SIO	241 (107 mujeres, 134 hombres)	755 atenciones	Se ha impartido de forma presencial o visita domiciliaria (14).
Grupos de apoyo familiar <ul style="list-style-type: none">- Dirigido a familiares- Dirigido a mayores afectados- Dirigido a menores de 65 años	1 grupo (12 personas) 2 grupos (25 usuarios) 1 grupo: GIT (Grupo de Inicio Temprano) (12 personas)	7 sesiones 7 sesiones 8 sesiones	Las sesiones de atención y apoyo psicológico en grupos de ayuda mutua han sido de forma presencial



SERVICIO DE REHABILITACIÓN



SERVICIOS	PERSONAS ATENDIDAS	ATENCIONES	ACTIVIDADES
Estimulación cognitiva	139 usuarios	455 sesiones	Se ha impartido de forma presencial y a domicilio (4).
Musicoterapia	135 personas	770 sesiones	Se ha impartido de forma presencial y también a domicilio (3).
Terapia ocupacional	133 usuarios	470 sesiones	Las actividades del servicio de terapia ocupacional se han desarrollado de forma presencial y a domicilio en ambas sedes. <ul style="list-style-type: none">• Cinefórum: 65 usuarios (32 Alcorcón y 33 Leganés) y 4 sesiones realizadas.
Fisioterapia e hidroterapia	127 personas	Fisioterapia: 931 sesiones Hidroterapia: 202 atenciones	Las sesiones grupales de fisioterapia han sido presenciales y a domicilio.
Logopedia	101 usuarios	760 sesiones grupales 31 individuales 35 a domicilio.	Se han realizado presencial y a domicilio.

SERVICIO ESPACIO - BIENESTAR




SERVICIOS	PERSONAS ATENDIDAS	ATENCIONES	ACTIVIDADES
Masoterapia	61 personas	716 sesiones	Atención presencial y a domicilio.
Danza terapéutica	42 usuarios	58 sesiones	Únicamente atención presencial.
Taichí inclusivo	56 personas	62 sesiones	Únicamente atención presencial.
Deporte	59 personas	153 sesiones	Únicamente atención presencial.



PROGRAMA DE OCIO Y PARTICIPACIÓN



SERVICIOS	PERSONAS ATENDIDAS	ACTIVIDADES
<p>Ocio y participación</p> 	207 personas	<p>Taller de manualidades y teatro: 18 usuarios y 224 atenciones.</p> <p>Concursos:</p> <ul style="list-style-type: none">• Convidarte navidad: 34 participantes.• Torneo juegos de mesa: 27 usuarios atendidos y 129 atenciones.• Café con amigos y ping - pong: 37 personas y 246 atenciones,• Fiestas de la amistad: 102 usuarios (52 en Alcorcón y 55 en Leganés) y 8 fiestas (4 en cada sede). <p>Excursiones:</p> <ul style="list-style-type: none">• 94 usuarios.• 8 actividades realizadas: comida restaurante Vagalune, Campeonato Juegos de mesa, Excursión al Pardo, Excursión al Jardín Botánico, Fiesta Aniversario Excursión Espinar, Excursión Espinar, Premios Convidarte y Excursión Madrid.

PROGRAMAS



INVESTIGACIÓN:

- * “El papel multidimensional de la dopamina en el movimiento, el aprendizaje y la motivación: visiones desde la enfermedad de Parkinson” (HM CINAC).
- * “Efectos del Ejercicio Físico y la Estimulación Cerebral en la enfermedad de Parkinson” (URJC).
- * “Desarrollo de aplicaciones móviles y de realidad virtual para evaluación y rehabilitación de enfermedades neuromotoras y síndromes del neurodesarrollo” (URJC).

PRÁCTICAS EDUCATIVAS:

- * Escuela de Estudios Superiores de Posgrado - prácticas de Musicoterapia.
- * Facultad de Fisioterapia de la Universidad Europea de Madrid
- * Facultad de Psicología de la Universidad Rey Juan Carlos
- * Facultad de Trabajo Social de la Universidad Complutense de Madrid
- * Diseño y edición de publicaciones impresas y multimedia del Instituto Puerta Bonita
- * Marketing y Publicidad del Instituto Luis Buñuel de Alcorcón.
- * 4º más Empresa del Instituto Jorge Guillén.



SENSIBILIZACIÓN SOCIAL Y COMUNICACIÓN

DATOS 2024

FACEBOOK: **1087**
SEGUIDORES
TWITTER: **909**
SEGUIDORES
INSTAGRAM: **877**
SEGUIDORES
YOUTUBE: **78**
SUSCRIPTORES



LINKEDIN:
91 SEGUIDORES

DATOS 2025

FACEBOOK: **1096**
SEGUIDORES
TWITTER: **916**
SEGUIDORES
INSTAGRAM: **988**
SEGUIDORES
YOUTUBE: **81**
SUSCRIPTORES

CAMPAÑAS REALIZADAS COMUNICACIÓN



CAMPAÑAS

- ✓ Día Mundial de Párkinson
- ✓ Semana de la salud (Alcorcón y Leganés)
- ✓ Semana de la Discapacidad (Leganés)
- ✓ 1º Jornada de Asociaciones de Salud 2025

ACCIONES

- ✓ Un árbol por el párkinson
- ✓ Calendario solidario 2025 (difusión) y 2026 (elaboración)
- ✓ Lotería 2025
- ✓ VII Gala "Aparkam sin Límites"
- ✓ Sesiones informativas en Centros de Salud de Alcorcón y Leganés

ACCIONES

- ✓ Talleres:
 1. Comparte tu fortaleza
 2. Taller de Arte-terapia
 3. Jornada Cultural del CEIPSO Miguel de Cervantes de Alcorcón
- ✓ Escuela de la Salud en Aparkam
 1. Taller de Síntomas psiquiátricos en la enfermedad de párkinson
 2. Taller de Logopedia
- ✓ Jornada sobre párkinson:
 1. En los Centros de Salud y Hospitales de Leganés y Alcorcón.
 2. "La genética en la enfermedad del párkinson"
- ✓ Feria de asociaciones (abril y mayo) y marcha por la salud (abril)





VII GALA SIN LÍMITES



COLABORADORES



Pekata

